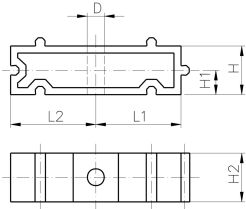




KLIP-IT Korokepala malli 061 PP

Rakenne :

- Putkipidikemalleja 061/061H varten, musta PP (kestää UV-säteilyä)
- **Min. tilausmäärä: Normaali pakkaus SP**



| d | Tuuma | Koodi | SP | Paino | D | L1 | L2 | H | H1 | H2 | SC |
|---------|--------|--------------------|----|-------|------|------|------|------|------|------|----|
| (mm) | (inch) | | | (kg) | (mm) | (mm) | (mm) | (mm) | (mm) | (mm) | |
| 10 - 12 | ¼ - ¼ | 167 061 153 | 10 | 0,003 | 5 | 11 | 14 | 20 | 10 | 12 | M4 |
| 16 | ¾ | 167 061 155 | 10 | 0,005 | 6 | 14 | 17 | 20 | 10 | 16 | M5 |
| 20 | ½ | 167 061 156 | 10 | 0,005 | 6 | 17 | 19 | 20 | 10 | 16 | M5 |
| 25 | ¾ | 167 061 157 | 10 | 0,007 | 6 | 19 | 22 | 20 | 10 | 16 | M5 |
| 32 | 1 | 167 061 158 | 10 | 0,006 | 6 | 24 | 27 | 20 | 10 | 16 | M5 |
| 40 | 1 ¼ | 167 061 159 | 1 | 0,015 | 7 | 34 | 34 | 20 | 10 | 22 | M6 |
| 50 | 1 ½ | 167 061 160 | 10 | 0,017 | 7 | 37 | 37 | 20 | 10 | 22 | M6 |
| 63 | 2 | 167 061 161 | 10 | 0,020 | 9 | 45 | 45 | 20 | 10 | 25 | M8 |
| 75 | 2 ½ | 167 061 162 | 10 | 0,027 | 9 | 52 | 52 | 20 | 10 | 25 | M8 |
| 90 | 3 | 167 061 163 | 10 | 0,039 | 9 | 65 | 65 | 20 | 10 | 28 | M8 |
| 110 | 4 | 167 061 164 | 10 | 0,048 | 9 | 79 | 79 | 20 | 10 | 28 | M8 |
| 125 | 4 ½ | 167 061 165 | 10 | 0,059 | 9 | 88 | 88 | 20 | 10 | 32 | M8 |
| 140 | 5 | 167 061 166 | 10 | 0,065 | 9 | 98 | 98 | 20 | 10 | 32 | M8 |
| 160 | 6 | 167 061 167 | 10 | 0,071 | 9 | 109 | 109 | 20 | 10 | 32 | M8 |

Tekniset tiedot eivät ole sitovia. Tiedot eivät suoraan edusta perusteltuja ominaispiirteitä, taattuja ominaisuuksia tai takuuta kestävydestä. Pidätämme oikeuden muuttaa tietoja. Sovellamme yleisiä myyntiehtojamme.

Georg Fischer Piping Systems Ltd, Postfach, CH-8201 Schaffhausen/Switzerland

Phone +41 -(0)52-631 1111

e-mail: info.ps@georgfischer.com

Internet: <http://www.gfps.com>